



Kerékpárbarát kerület

Három jó példa

Kommunikáció

Magyar Kerékpárosklub

Kolbászból kerítést! Stúdió

2008 október



2008

2010



Kerékpárbarát kerület

Kerékpározás könnyítése

Jó példák alkalmazása



Kerékpárbarát
kerület

Három jó példa



01. Kerékpáros nyom



02. Bringa dokk

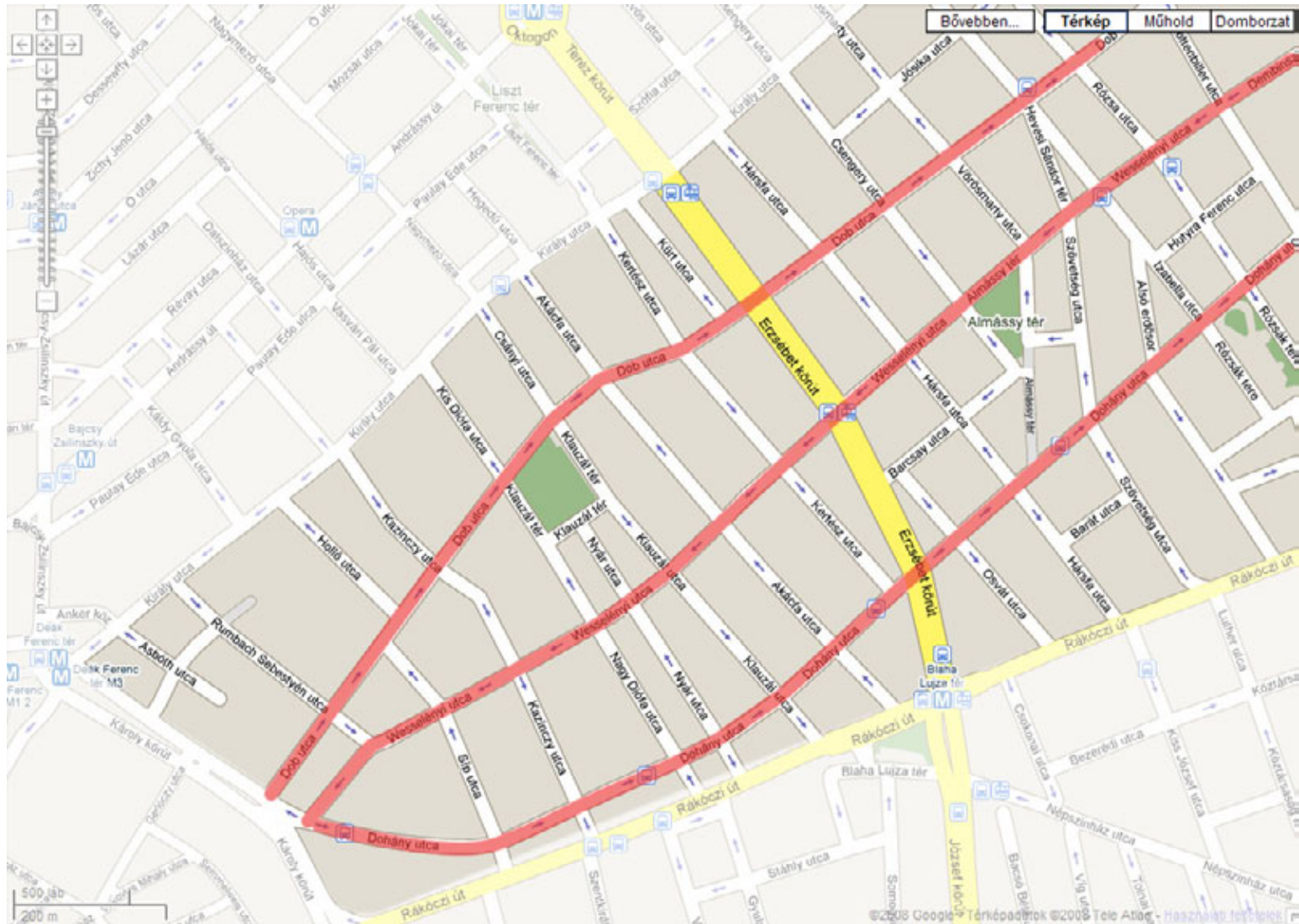


03. Kétirányú forgalom

01. Kerékpáros nyom



01. Kerékpáros nyom

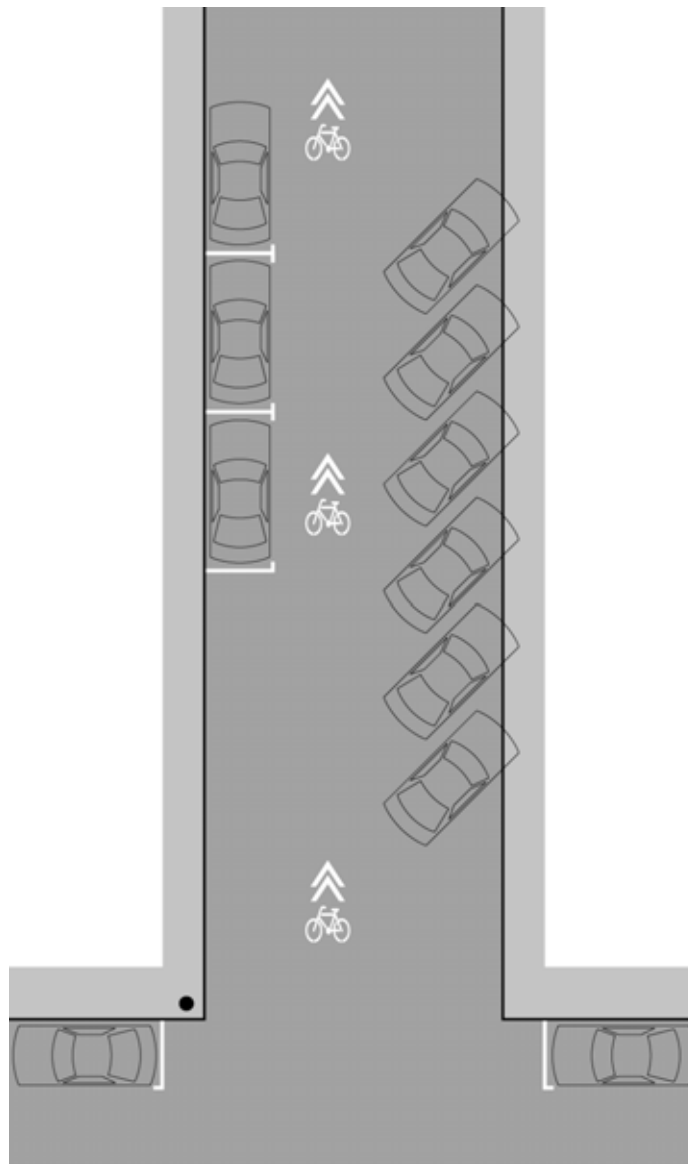


02. Kerékpáros nyom



Wesselényi utca

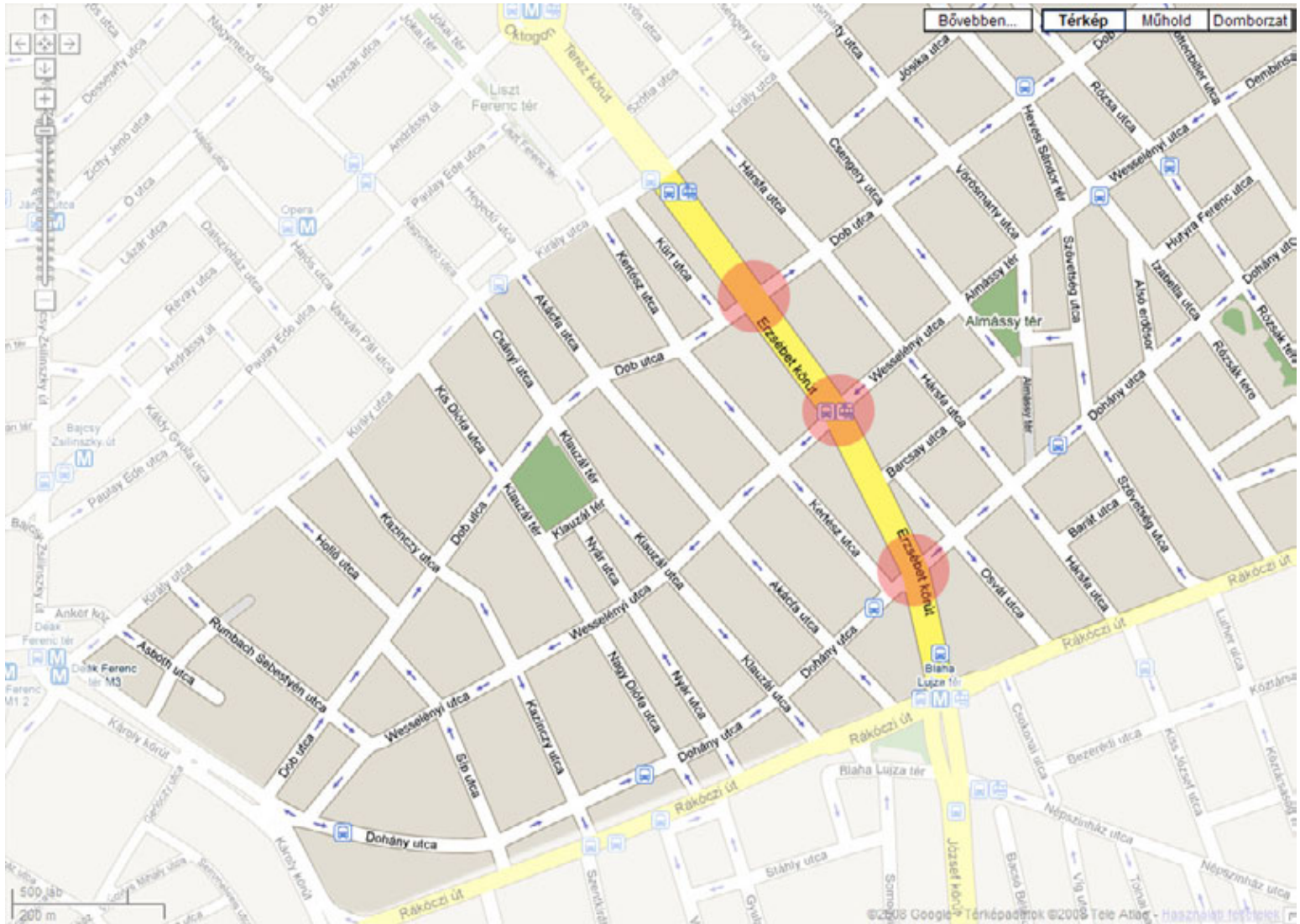
01. Kerékpáros nyom



02. Bringa dokk és szökő sáv



02. Bringa dokk és szökés

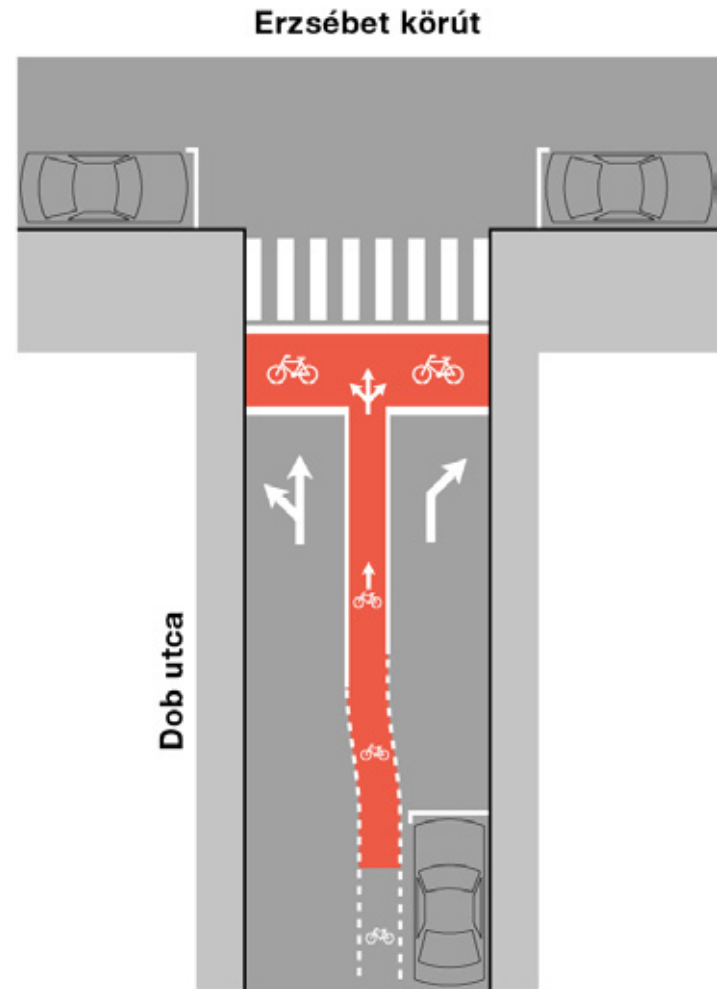
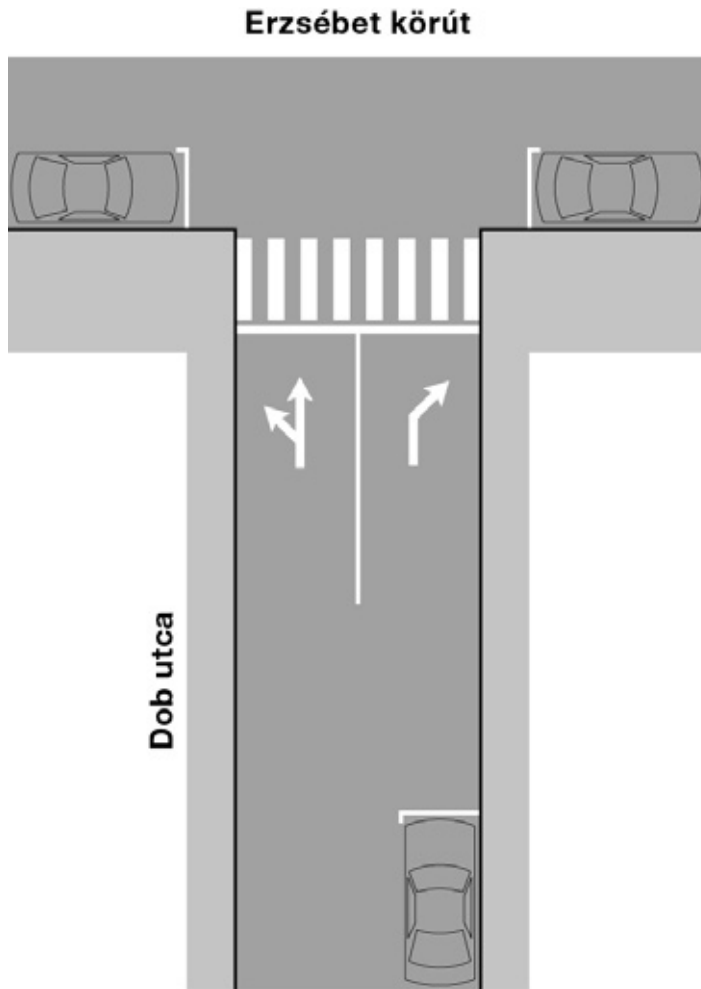


02. Bringa dokk és szökő sáv



Dob utca - Erzsébet körút találkozása

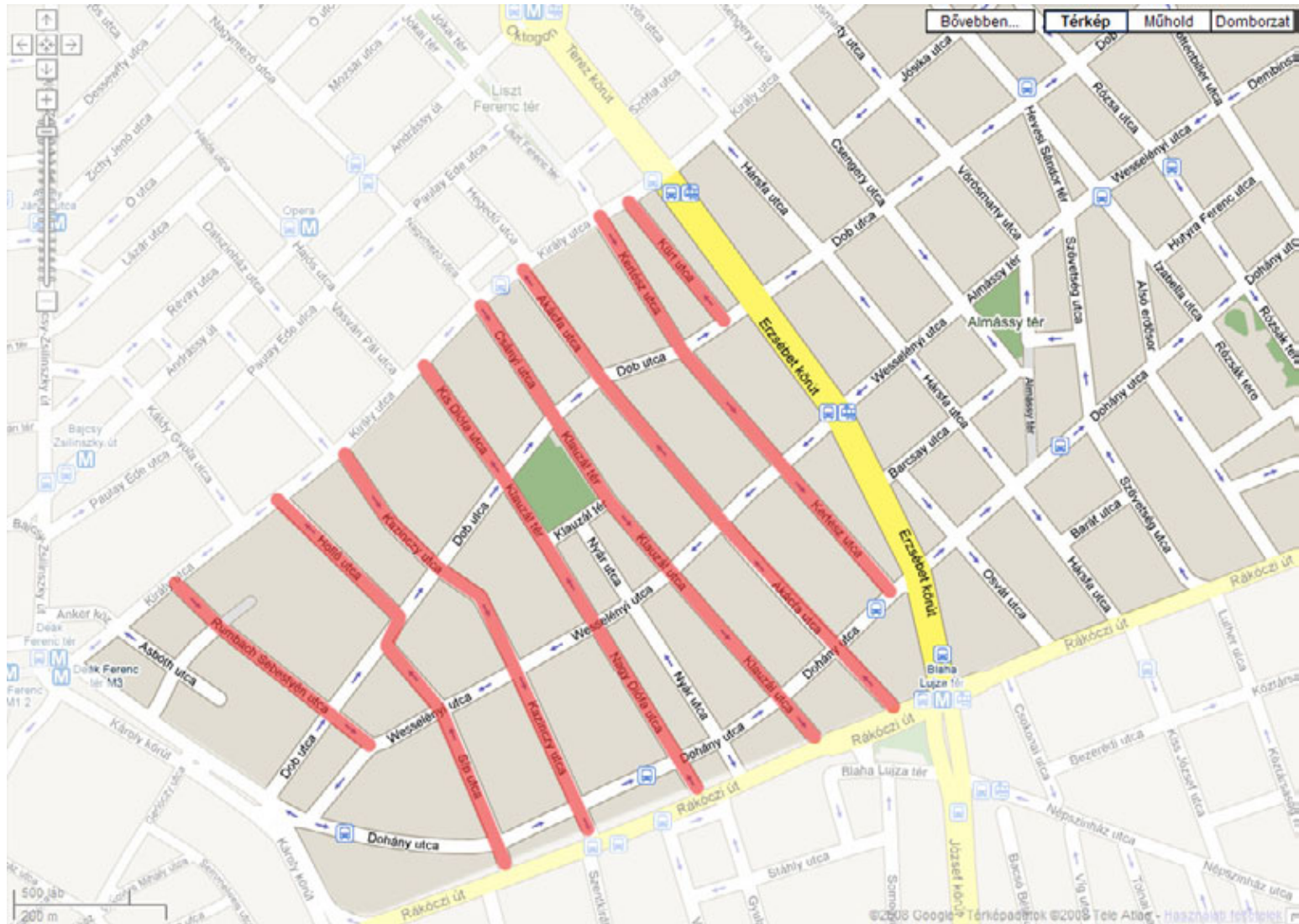
02. Bringa dokk és szökőszáv / helyszín példa



03. Kétirányú forgalom



03. Kétirányú forgalom

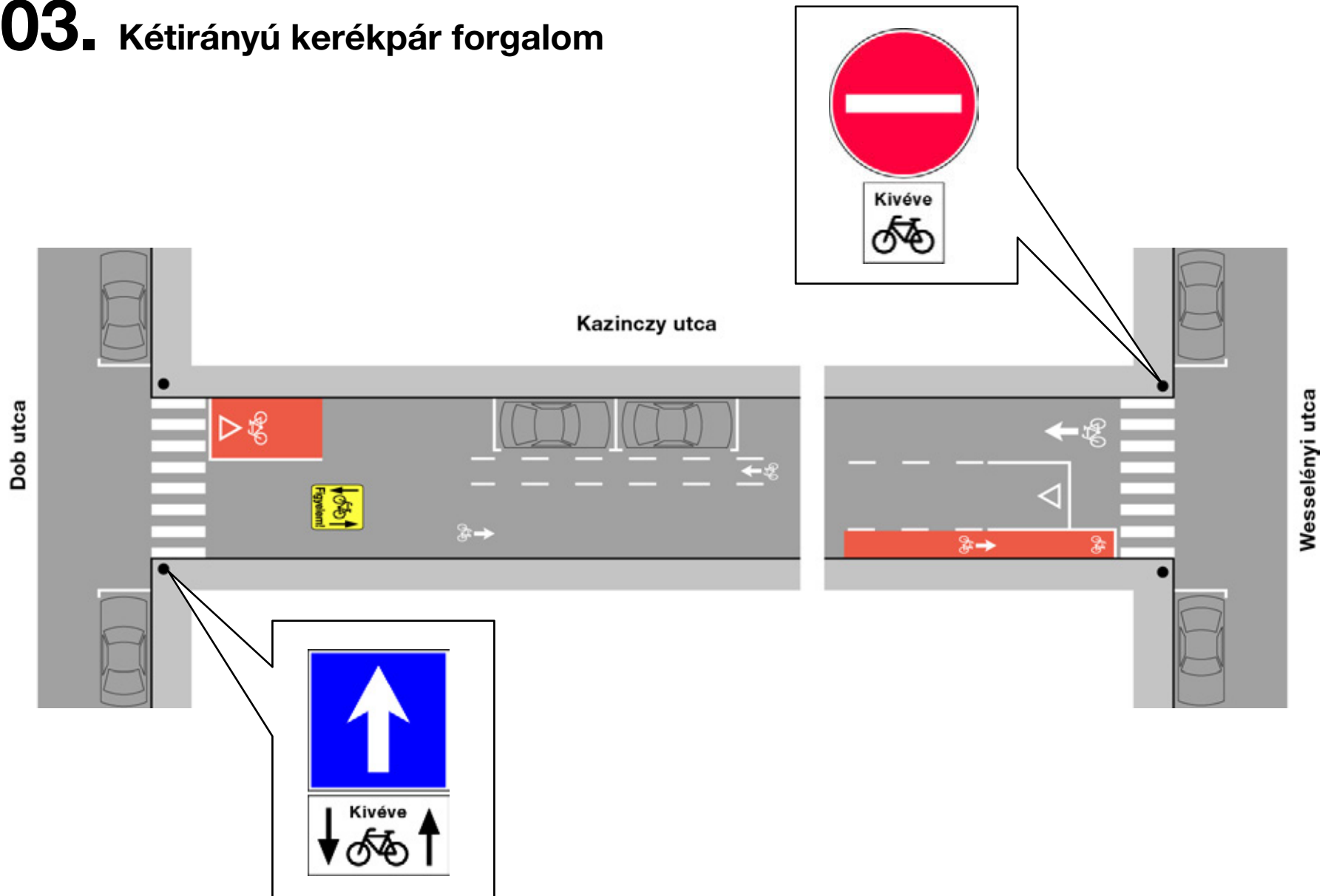


03. Kétirányú kerékpár forgalom



1. Rumbach Sebestyén utca
2. Síp utca
3. Holló utca
4. Kazinczy utca
5. Kis diófa / Nagy diófa utca
6. Csányi / Klauzál utca
7. Akácfa utca
8. Kertész utca

03. Kétirányú kerékpár forgalom



Három jó példa



01. Kerékpáros nyom

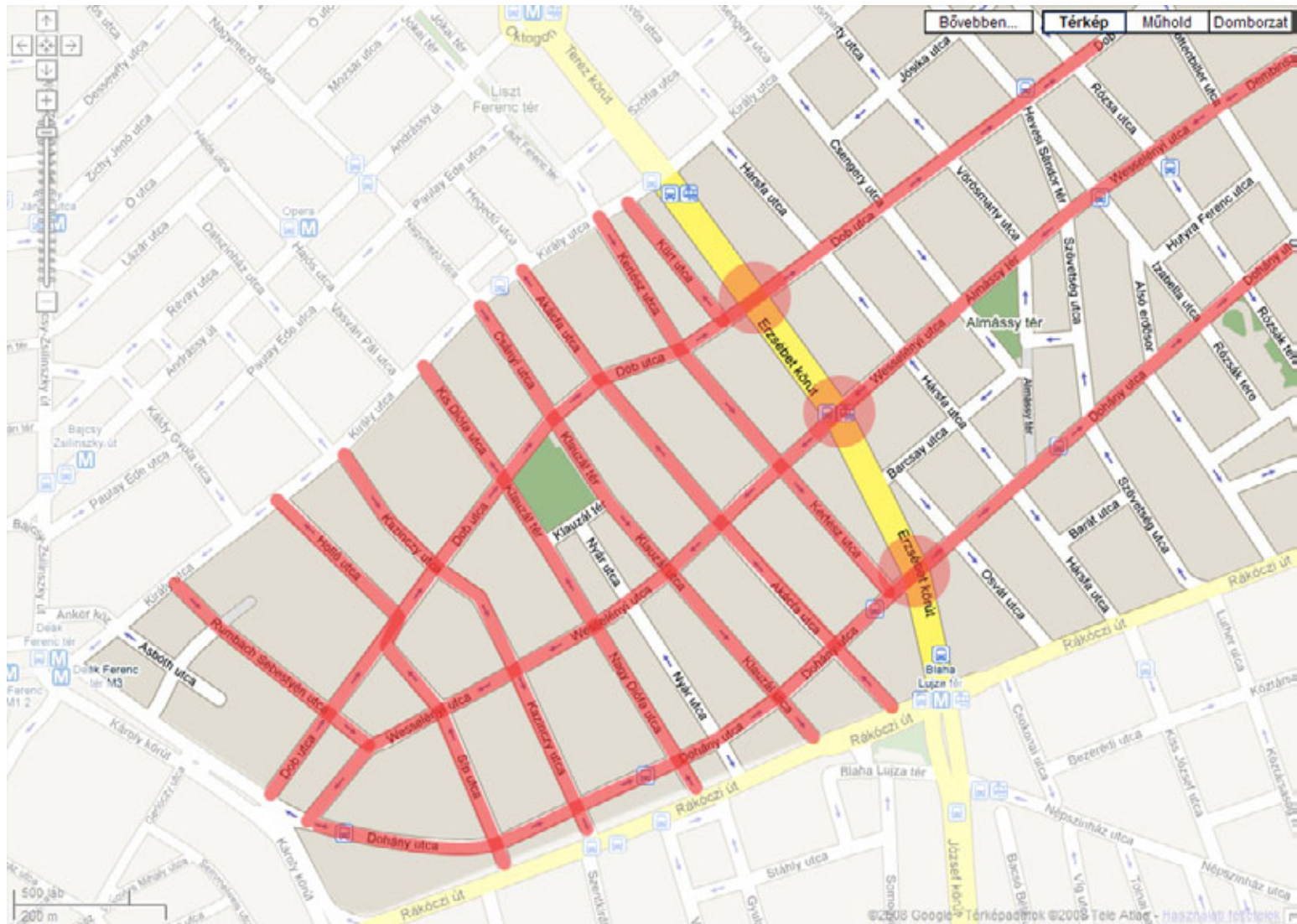


02. Bringa dokk



03. Kétirányú forgalom

Helyszínek



Kommunikáció

Kerékpárbarát kerület kampány



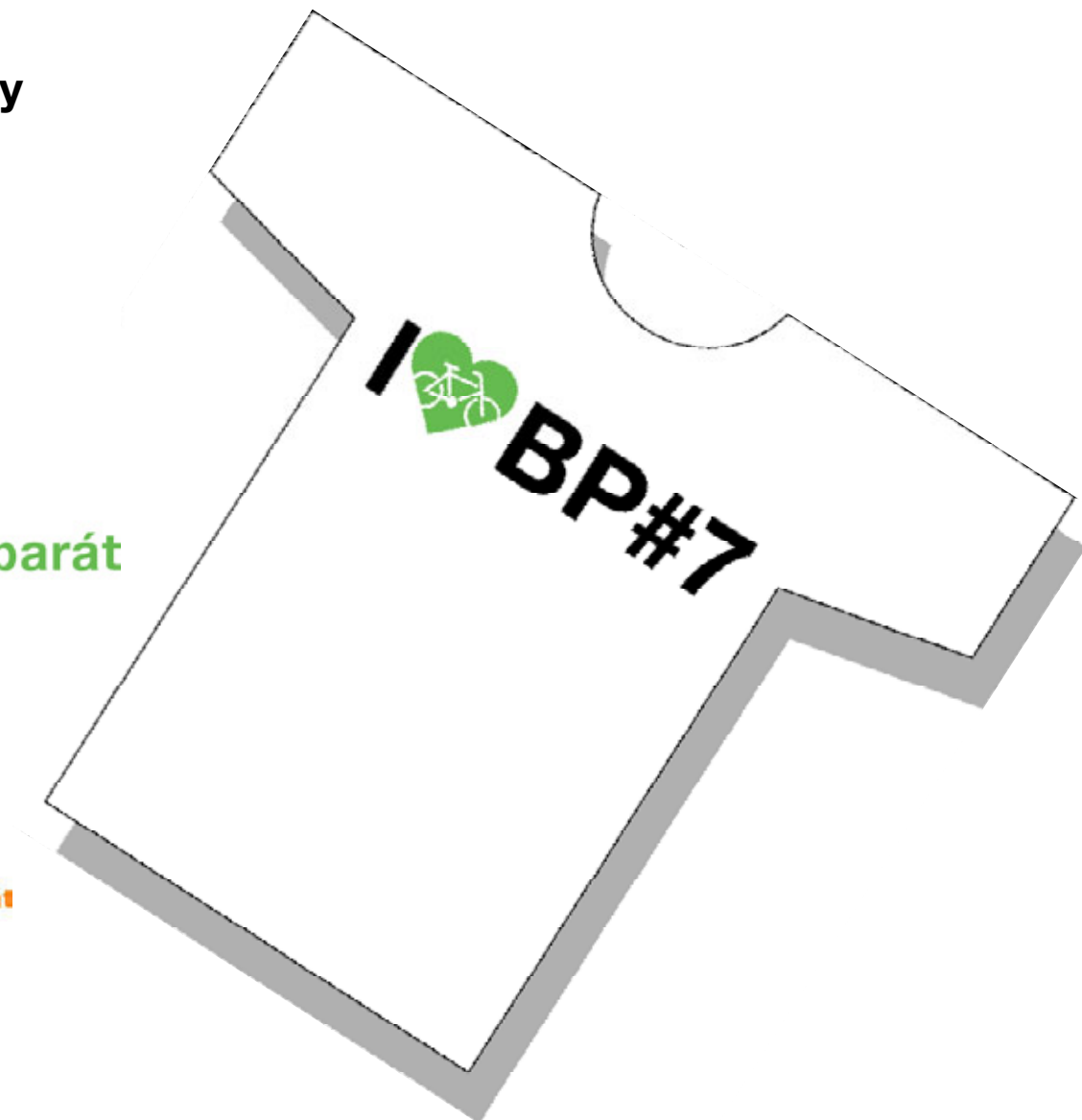
Kerékpárbarát
kerület



Kerékpárbarát
étterem



Kerékpárbarát
üzlet



Kommunikáció

Tájékoztató és figyelemfelkeltó jelek



Kommunikáció

Tájékoztató és figyelemfelkeltő jelek



Kommunikáció

Tájékoztató és figyelemfelkeltő jelek





Kerékpárbarát
kerület



**Ebben az utcában 2009 március 1-től
kétirányú a kerékpár közlekedés!**



Kerékpárbarát
kerület