

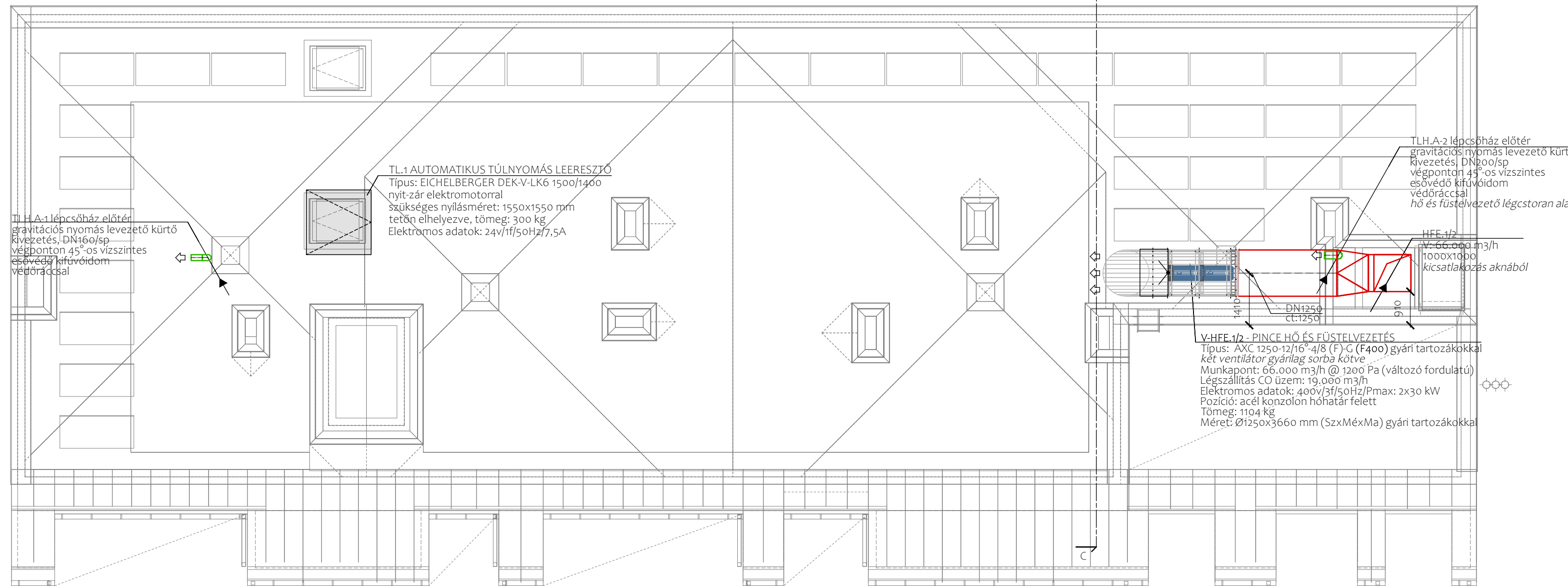
JELMAGYARÁZAT

- hő- és füstelvezetés (minősített tűzálló SINGLE légcstorna)
- hő- és füstelvezetés léggótlás (minősített tűzálló MULTI légcstorna)
- hő- és füstelvezetés léggótlás (minősített tűzálló SINGLE légcstorna)
- gravitációs kúrtó (normál)
- vezérlés, automatika

| | |
|--------|---|
| LAS | légcstorna alsó sík szinti burkolt padlósíkhöz képest |
| LFS | légcstorna felső sík szinti mennyezeti födém síkhöz képest |
| CT | légcstorna cső középtengely szinti burkolt padlósíkhöz képest |
| PSZ/ | pillangószelep, kézi |
| ZS/ | szabályozó zsalu, kézi |
| PSZ.M/ | pillangószelep, motoros |
| ZS.M/ | szabályozó zsalu motoros |
| VAV/ | VAV ELEM |
| CAV/ | CAV elem |
| TCS/ | tűzcsappantyú, motoros |
| TCS.M/ | tűzcsappantyú, mechanikus |
| HCS | hangcsillapító |
| EV/ | esővédő zsalu |
| VSZ/ | visszacsapó szelep, mechanikus |

MEGJEGYZÉSEK

- A TERVEKTŐL ELTÉRNI CSAK A TERVEZŐ JÓVÁHAGYÁSÁVAL LEHET!
- A tervrajzok a tervekkel együtt kiadott műszaki leírással és árazatlan költségvetés kiegészítéssel együtt érvényesek!
- Minden beépítésre kerülő látszó berendezés pontos típusát megrendelés előtt Megrendelővel egyeztetni szükséges!
- Minden beépítésre kerülő berendezés beépítésénél a gyártó előírásai maradéktalanul betartandók.
- A kivitelezés megkezdése előtt a szakági és generál vállalkozók minden esetben egyeztessék a szerelési sorrendet!
- A terven jelölt méretek a helyszínen ellenőrizendőek!
- Szerelvények, berendezések szerelését minden esetben oldaható kötéssel kell kialakítani
- A gépészeti berendezések rögzítéséhez rezgécscsillapítóval ellátott fogfogsókat, alátámasztásokat kell alkalmazni
- Légcstorna hálózat kivitele horganyzott acéllemez
- A szabályozó készülékek beépítésénél a gyártói védőtávolságok a mérvadóak
- Minden légvezetéknek szabványos elemet kell beépíteni
- Tűzvédelmi vonatkozásban az érvényben lévő OTSZ előírásai mértékadóak!
- Az esetleges bontási munkáknál, utólagos fal és födémátalakítások készítésénél fokozott figyelmet kell fordítani azok kivitelezhetőségére! A bontási munkák megkezdése előtt jóvá kell hagyatni azokat a generál építészeti tervvel.
- A vízszigetelő/tűzgátló födémeken és falakon történő csatlakozásokat vízszigetelő/tűzgátló módon kell kialakítani (Tűzvédelmi vonatkozásban az érvényben lévő tűzvédelmi szabályzat előírásai mértékadóak!)



| | | |
|--------|----------|---------------------------|
| revó | 2021.12. | kiviteli tervdokumentáció |
| Verzió | Dátum | Módosítás tárgya |

| | | | |
|-------------------------|--|---|-------------|
| PROJEKT | ÖNKORMÁNYZATI TÁRSASHÁZ LÉTESÍTÉSE | | |
| HELYSZÍN | H-1076 BUDAPEST, VII. KER. VERSENY UTCA 22-24. | | |
| HSZ | 32934 | | |
| ÉPÍTETŐ | BUDAPEST FŐVÁROS VII. KER. ERZSÉBETVÁROS ÖNKORMÁNYZATA 1073 BUDAPEST, VII. KER. ERZSÉBET KRT. 6. | | |
| GENERÁL TERVEZŐ | ZIP ARCHITECTS KFT. RUPPERT ANDRÁS JUHÁSZ-SZIGETI ZSÓFIA PÁNOVITS NORBERT SIMON LÁSZLÓ | | |
| ÉPÜLETGÉPÉSZ TERVEZŐ | PARSCH ÁDÁM NAGY GYÖRGY PARSCH KFT | okl. épületgépész-mémők gépész-mémők H-1016 Budapest, Berényi utca 9. e.: parsch.hvac@gmail.com m: 06-20-236-5184 | G-01-15737 |
| TERVTÍPUS | kiviteli revó | LÉPTÉK | M 1:100 |
| DÁTUM | 2021. december | RAJZLAP | 700x594 |
| TERVLAP | TŰZVÉDELMI LÉGTECHNIKA ALAPRAJZ - TETŐ | | GL- T.06 |