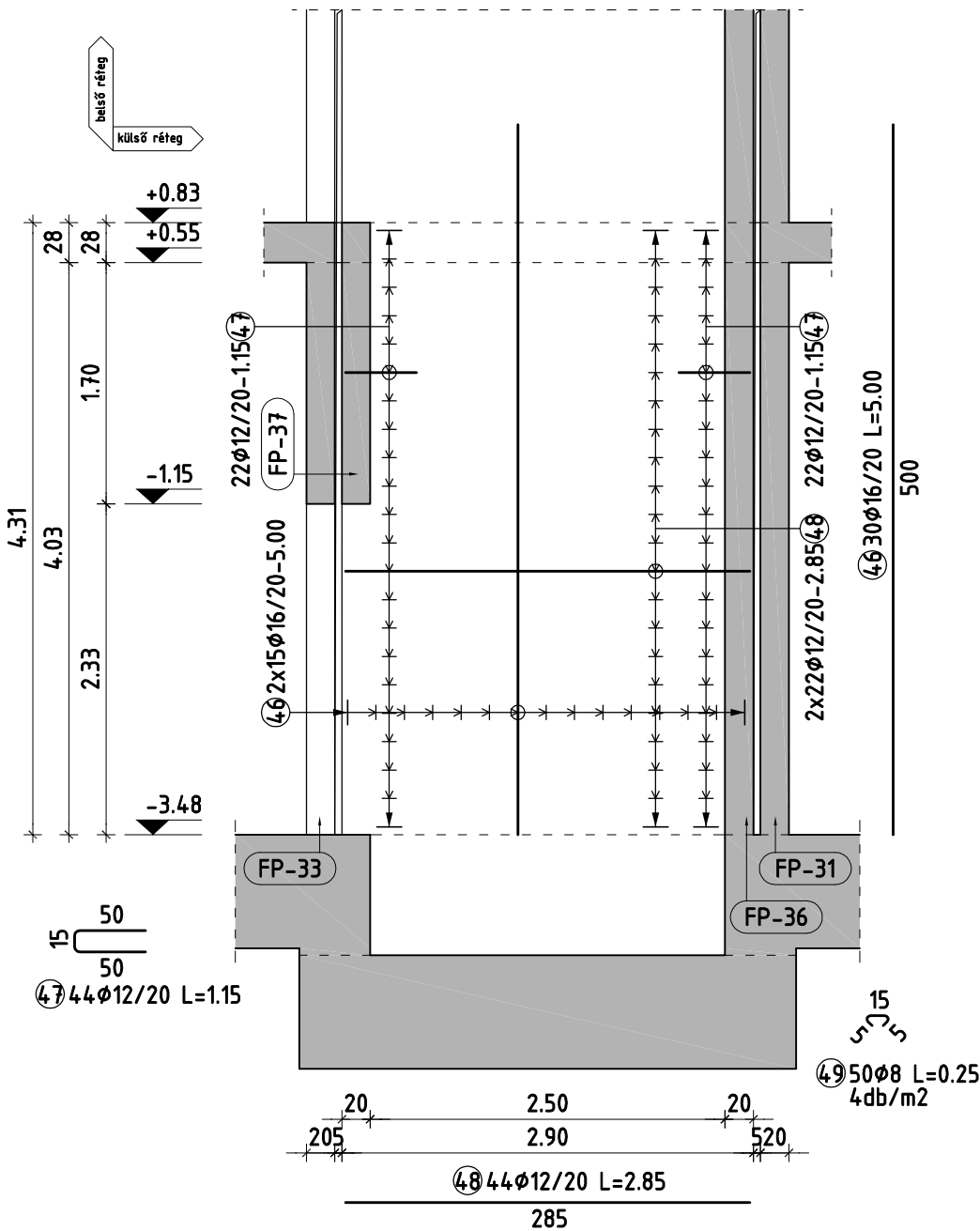


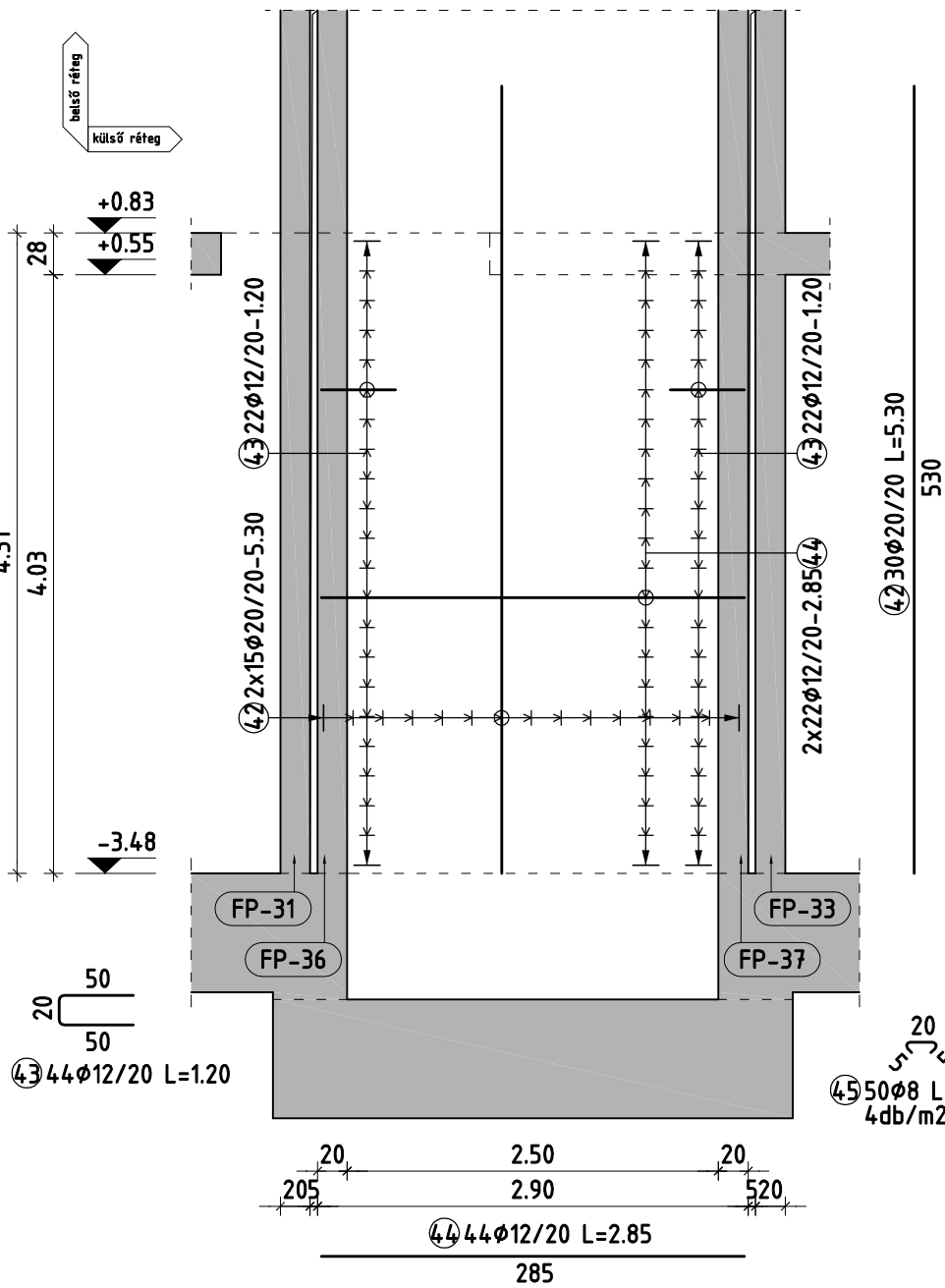
ÁTMÉRŐ-TÖMEG ÖSSZESÍTÉS

jel	db	Ø	Vasdók	Hossz	Ø8	Ø10	Ø12	Ø16	Ø20
		[mm]		[m]					
1	13	8		3.61	46.93				
2	6	16		3.25				19.50	
3	14	12		2.75			38.50		
4	16	8		0.30	4.80				
5	56	12		3.55			198.80		
6	1	10		192.00		192.00			
7	32	10		1.10	35.20				
8	70	8		0.20	14.00				
9	20	12		3.55			71.00		
10	16	10		1.10	17.60				
11	32	12		1.15		36.80			
12	16	12		2.05		32.80			
13	16	12		3.90		62.40			
14	16	10		2.40		38.40			
15	24	8		0.20	4.80				
16	27	8		0.25	6.75				
17	16	16		3.55				56.80	
18	1	12		112.00		112.00			
19	32	12		1.15		36.80			
20	20	8		0.25	5.00				
21	22	16		3.55			78.10		
22	68	20		1.20				81.60	
23	8	12		1.25		10.00			
24	22	8		0.35	7.70				
25	7	8		1.50	10.50				
26	6	20		5.32				31.92	
27	40	12		1.62		64.80			
28	34	12		1.25		42.50			
29	12	20		5.31				63.72	
30	30	8		0.35	10.50				
31	12	10		1.60	19.20				
32	8	16		5.00		40.00			
33	4	16		2.45		9.80			
34	18	12		2.05		36.90			
35	7	12		4.36		30.52			
36	18	12		1.15		20.70			
37	23	8		0.25	5.75				
38	22	16		5.00		110.00			
39	44	12		1.15		50.60			
40	44	12		2.05		90.20			
41	36	8		0.25	9.00				
42	30	20		5.30				159.00	
43	44	12		1.20		52.80			
44	44	12		2.85		125.40			
45	50	8		0.30	15.00				
46	30	16		5.00		150.00			
47	44	12		1.15		50.60			
48	44	12		2.85		125.40			
49	50	8		0.25	12.50				
Összhossz / Ø [m]				153.23	302.40	1289.52	464.20	336.24	
fm. tömeg / Ø [kg/m]				0.395	0.617	0.888	1.580	2.470	
Össztömeg / Ø [kg]				60.53	186.58	1145.09	733.44	830.51	
Össztömeg [kg]								2956.15	

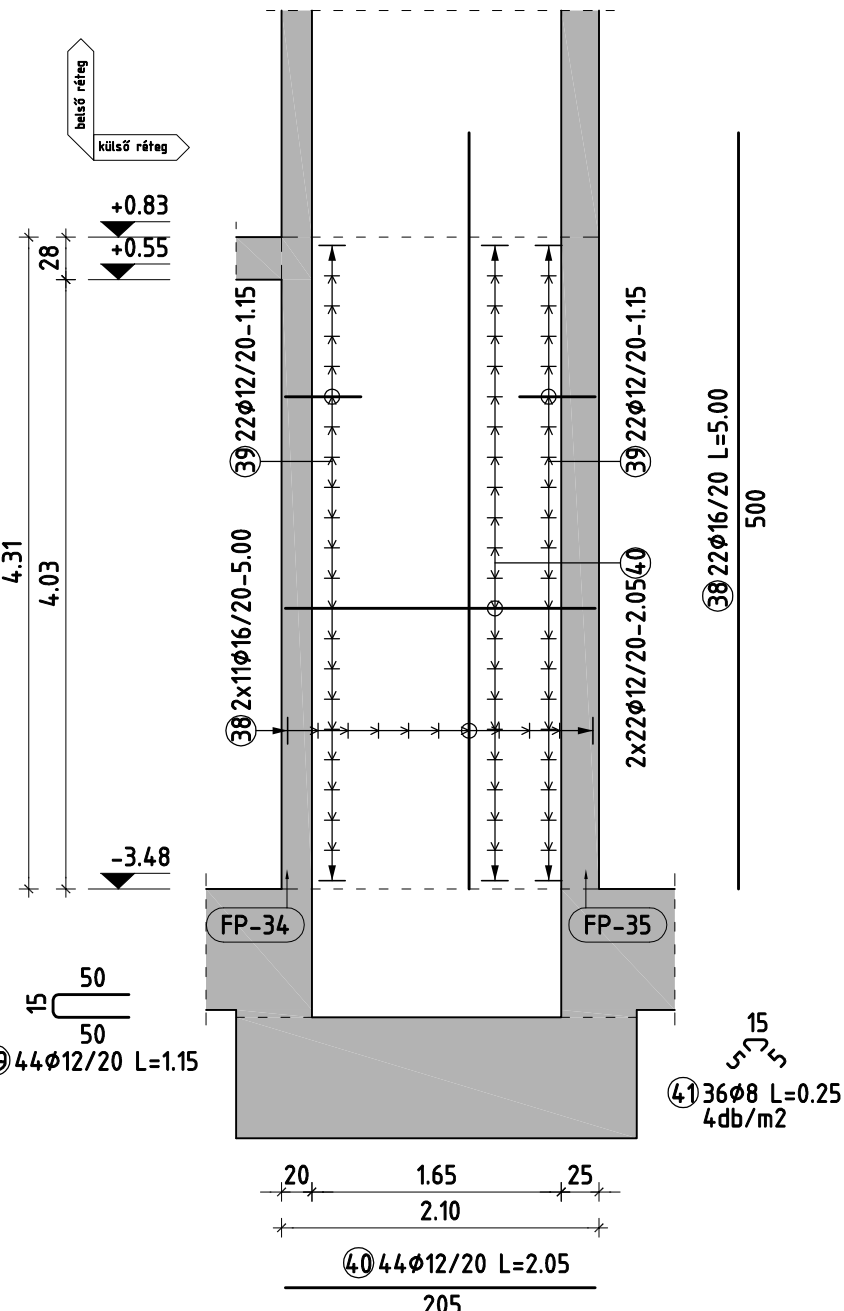
FP-34 jelű mon. vb. fal (nézet),  
készül: 2,90fm M=1:50



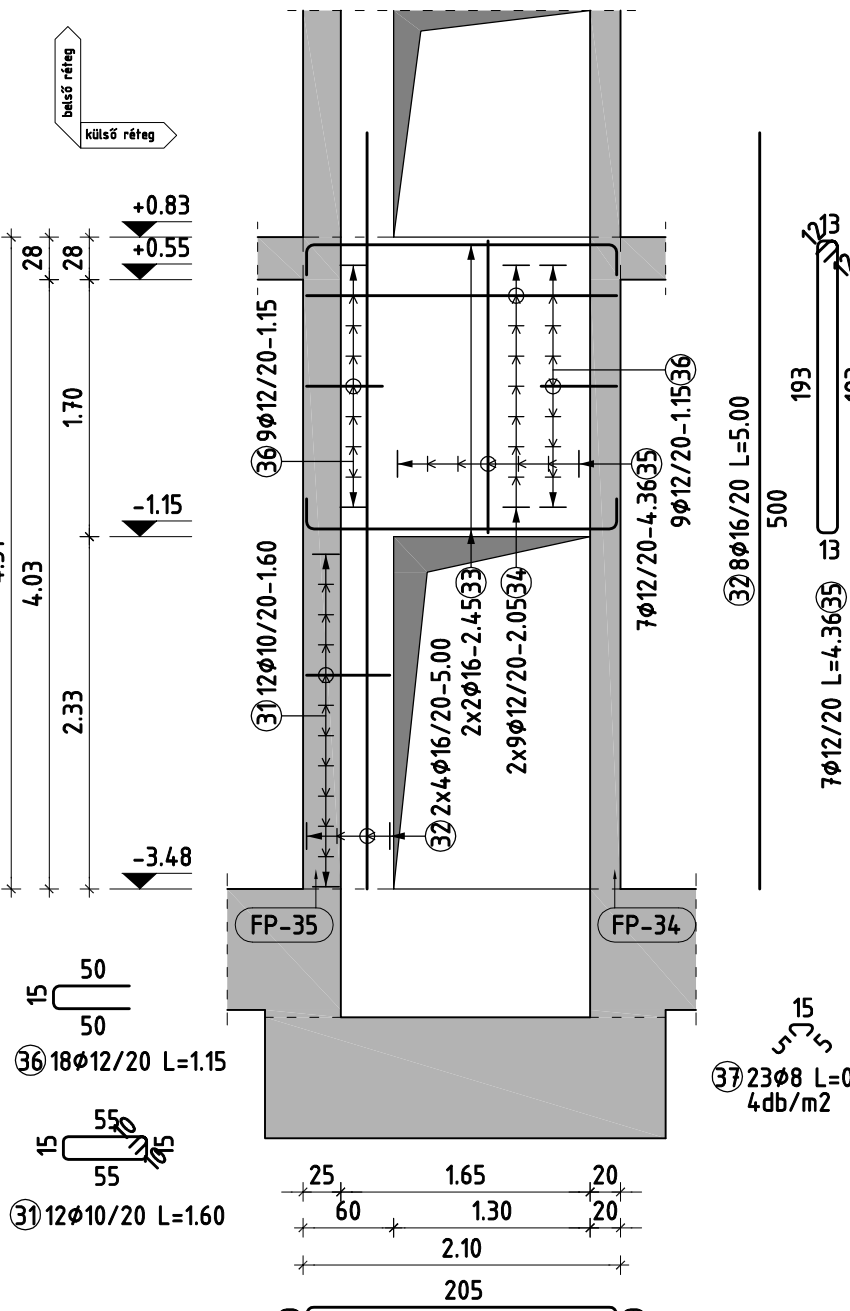
FP-35 jelű mon. vb. fal (nézet),  
készül: 2,90fm M=1:50



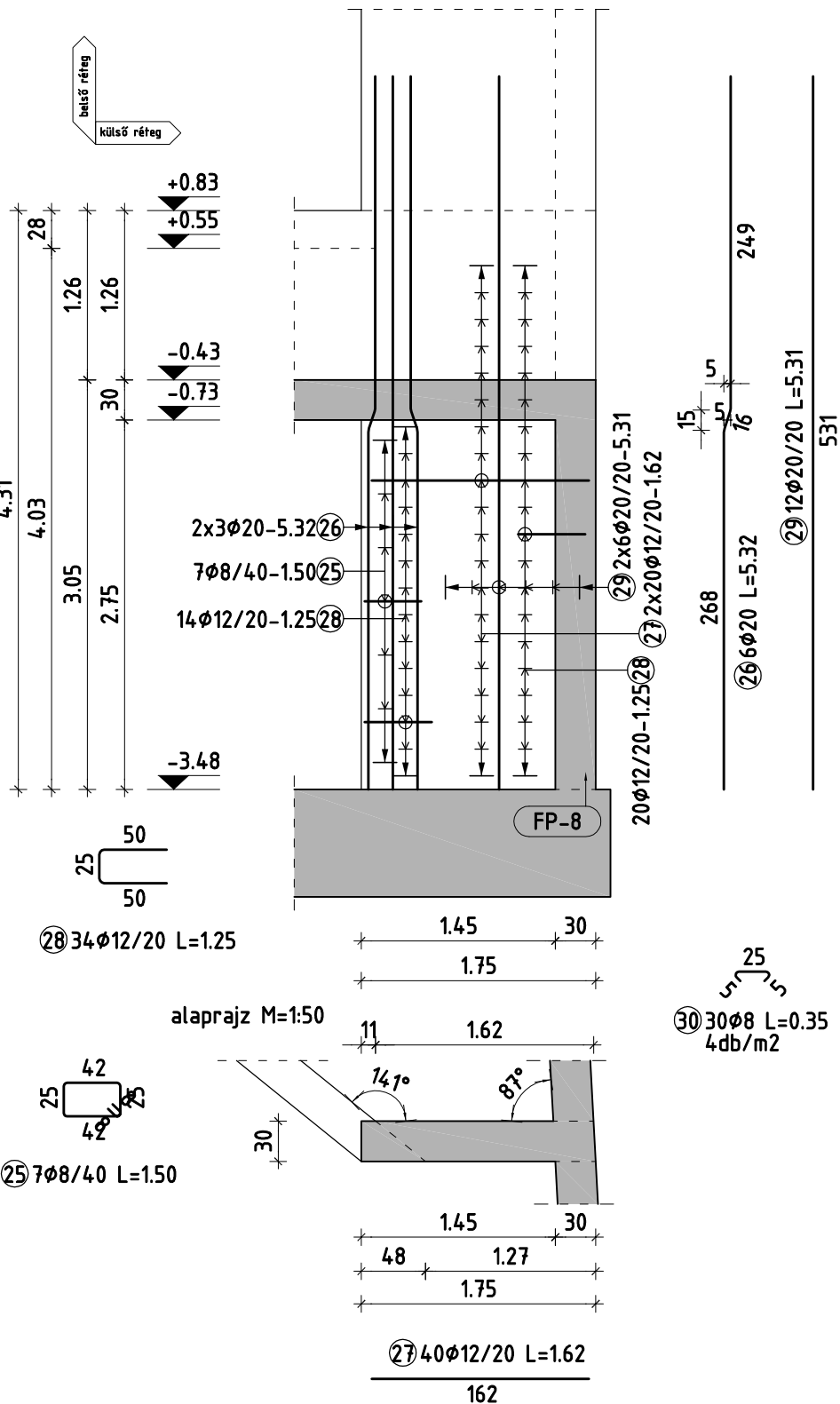
FP-36 jelű mon. vb. fal (nézet)  
készül: 2,10fm M=1:50



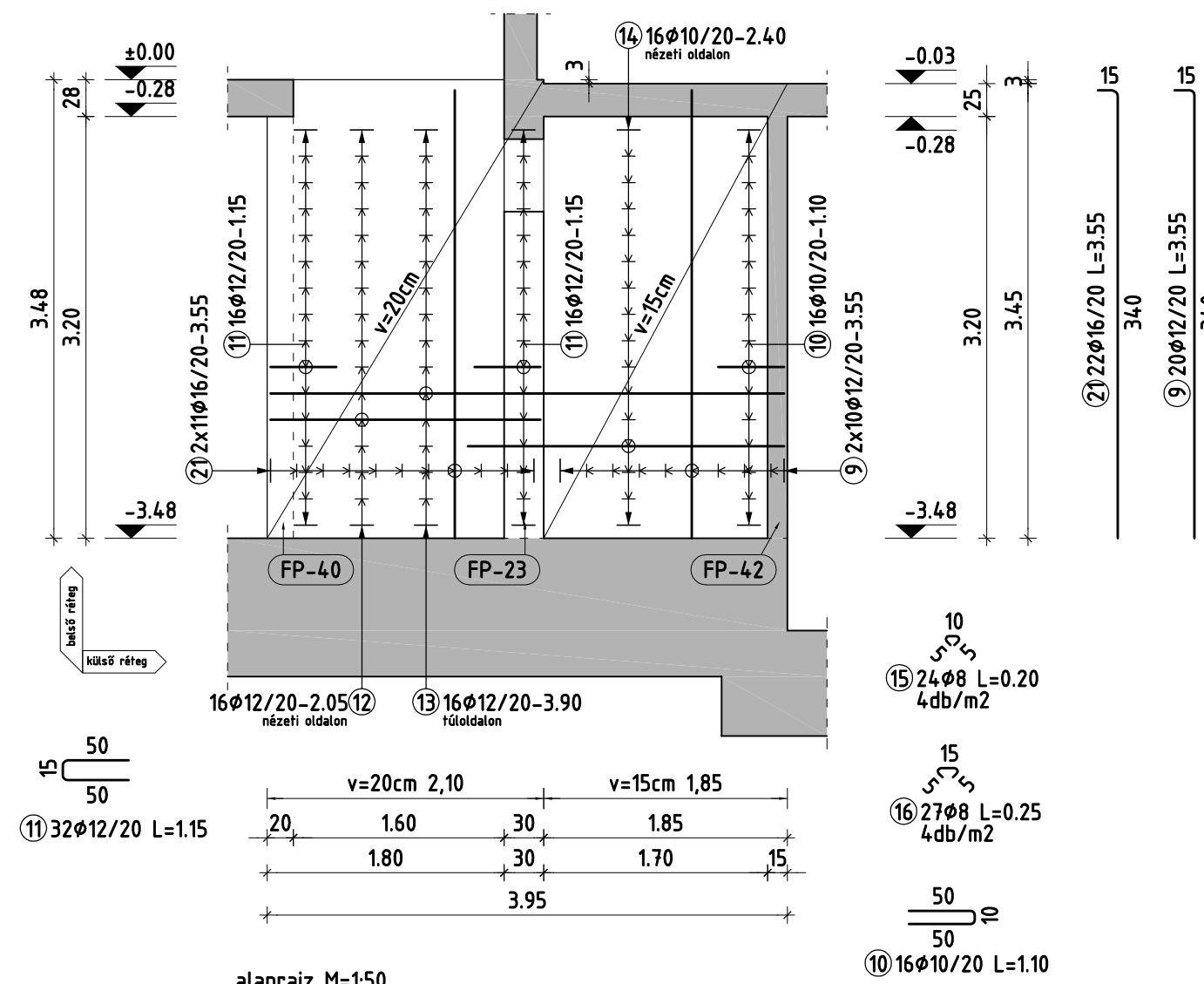
FP-37 jelű mon. vb. fal (nézet)  
készül: 2,10fm M=1:50



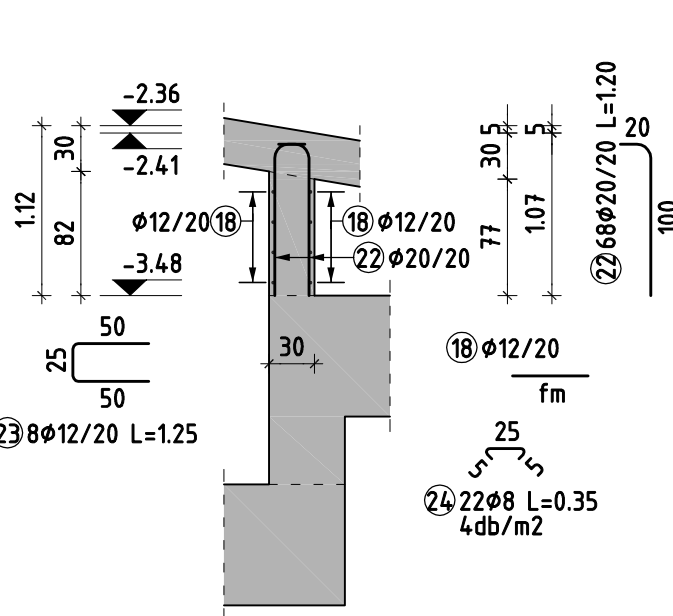
FP-38 jelű mon. vb. fal (nézet)  
készül: 1,75fm M=1:50



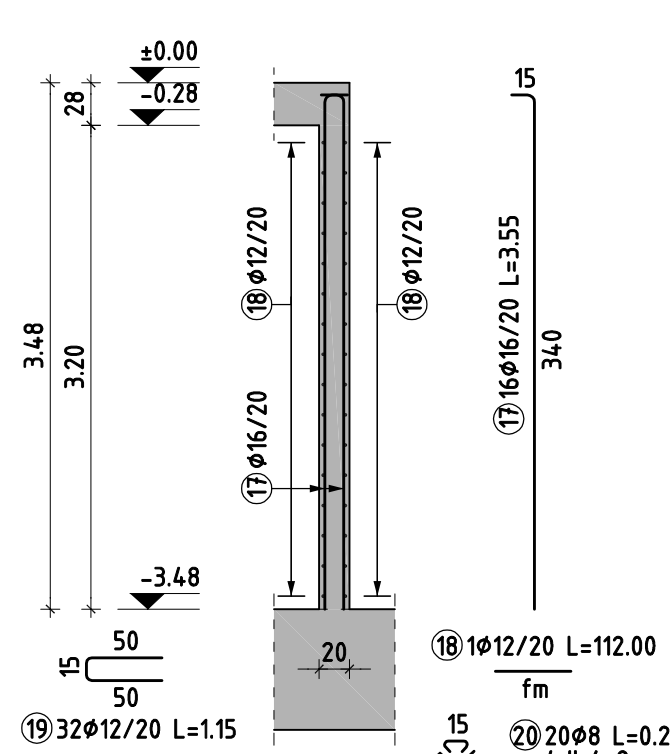
FP-41 jelű mon. vb. fal (nézet), készül: 3,95fm M=1:50



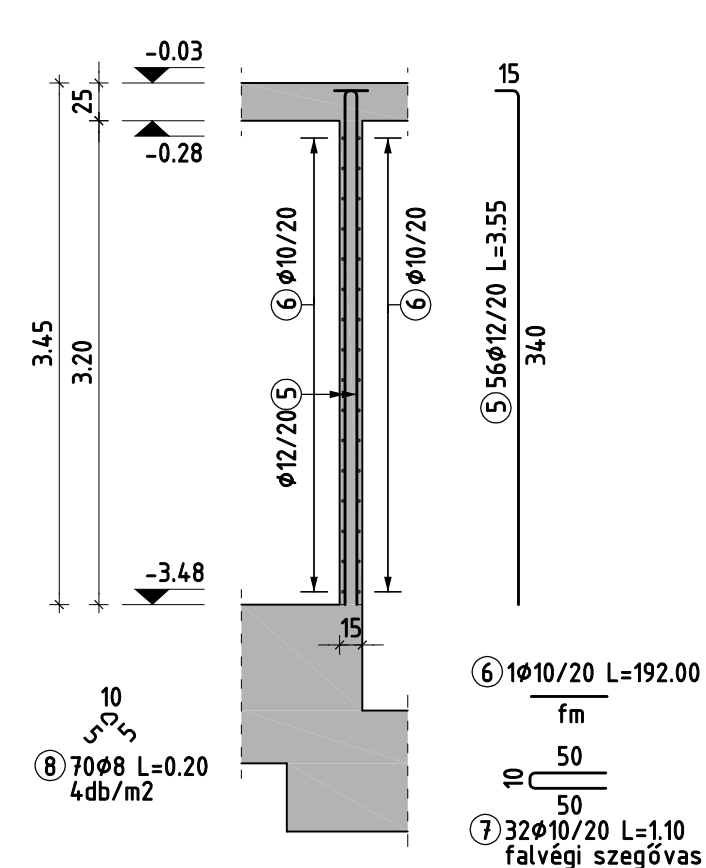
FP-39 jelű mon. vb. fal (metszet)  
készül: 6,70fm M=1:50



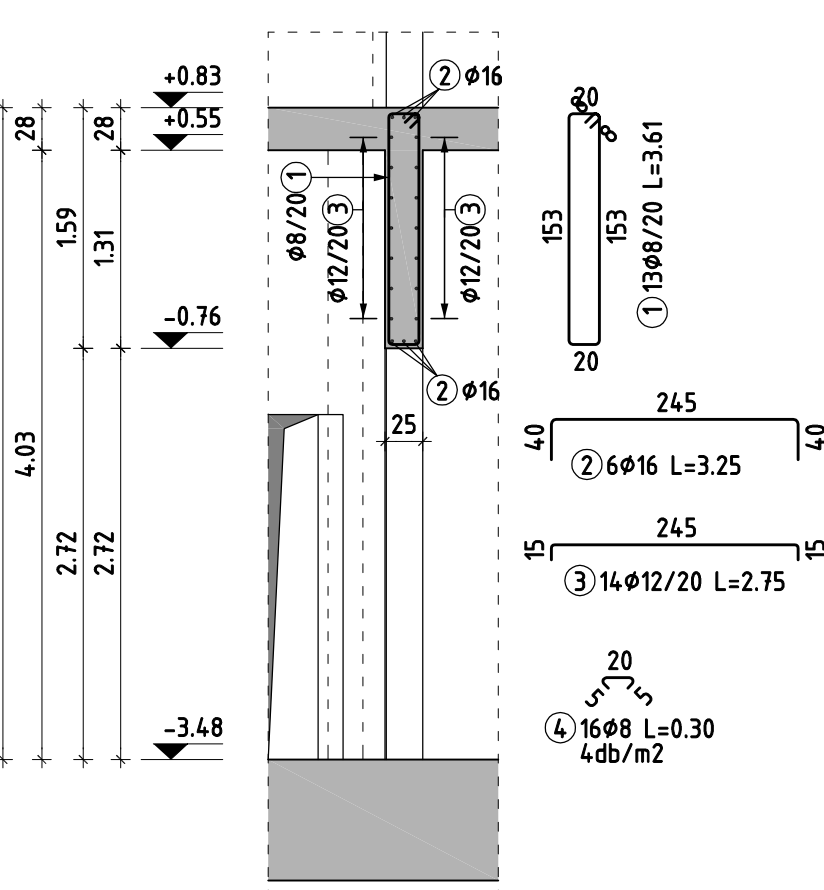
FP-40 jelű mon. vb. fal (metszet)  
készül: 1,50fm M=1:50



FP-42 jelű mon. vb. fal (metszet)  
készül: 5,45fm M=1:50

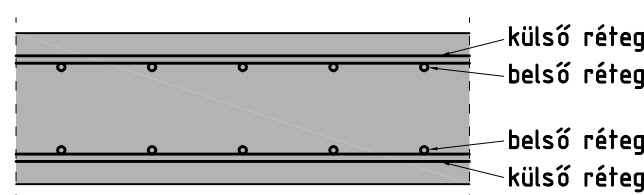


FP-43 jelű mon. vb. fal (metszet)  
készül: 2,50fm M=1:50



Mon. vb. falak kivitelezése során a szomszédos épületek fala nem használható zsaluzatként!

Vasalási rétegek értelmezése



Megjegyzések:

- +0,15 = +110,25mBf ("A" épület tervezett földszinti padlóvonal)
- BETON: C30/37-XC1-16-F3
- BETONACÉL: B500
- BETONFEDÉS: 2,5cm általában, 3,5cm tűzfalaknál
- HASZNOS TEHER ALAPÉRTÉKE:
- LAKÁS 2,00kn/m2; ERKÉLY, LÉPCSŐ, FOLYÓSÓ 3,00kn/m2; PARKOLÓ ÉS RÁMPA 2,50kn/m2; TETŐ 0,40kn/m2
- A SZÉLEKET ÉS AZ ÁTTÖRÉSEKET MINDEN ESETBEN KÖRBE KELL SZEGNI
- A JELELT MÉRETEK A VASAK KÜLMÉRETEI
- A BETON BEDOLGOZÁSKOR VIBRÁLANDÓ
- A VASSZERELÉST CSAK KÉPESÍTETT VASSZERELŐK KÉSZÍTHETIK
- A BETONÓZÁS CSAK FELELŐS MŰSZAKI VEZETŐ ÉS ELLENŐR ENGEDÉLYÉVEL KEZDHETŐ MEG.
- A TERV CSAK A VONATKOZÓ ÉPÍTÉSZ, GÉPÉSZ ÉS VILLAMOS TERVEKKEL EGYÜTT ÉRVÉNYES
- AZ ÁTTÖRÉSEKET A SZAKÁGI TERVEK TARTALMAZZÁK.
- AZ ELKÉSZÜLT FALAZATOKAT A FELETTÜK LÉVŐ FÖDÉM ILL. KOSZORÚ ELKÉSZÜLTÉIG ELBORULÁS ELLEN MEG KELL TÁMASZTANI.
- AZ ELŐREGYÁRTOTT GERENDÁKAT, ÁTHIDALÓKAT ÁTTÖRÉSSSEL, EGYÉB RÖGZÍTÉSSSEL, VÉSSÉSEL RONCSOLNI TILOS!
- MONOLIT GERENDÁKAT, BORDÁKAT, PILLÉREKET ÁTTÖRÉSSSEL, VÉSSÉSEL GYENGÍTÉNI TILOS!
- AZ ELŐREGYÁRTOTT ELEMELHELYEZÉSEKOR AZOK ALÁTÁMASZTÁSI ÉS BEÉPÍTÉSI ELŐÍRÁSAIT BE KELL TARTANI!
- A TERV CSAK A SZERKEZETI MŰSZAKI LEÍRÁSSAL EGYÜTT ÉRVÉNYES.
- A MÉRETEKET ÉS A FOGADÓSZERKEZTEK TERVSZERINTI HELYZETÉT A KIVITELEZÉS ILL. A GYÁRTÁS MEGKEZDÉSE ELŐTT A HELYSZÍNESEN ELLENŐRIZNI KELL! ELTÉRÉS ESETÉN A TERVEZŐKET HALADÉKTALANUL ÉRTESÍTENI KELL!
- KITŰZÉS ELEKTRONIKUS ADATSZOLGÁLTATÁS SZERINT TÖRTÉNIK.

**PRO PERVIUM MÉRNÖKI IRODA Kft.**  
9025 Győr, Bercsényi Liget 26/A/6. Tel.: 90822-385 e-mail: propervium@propervium.hu

**HUNGARO DESIGN MÉRNÖKI IRODA Kft.**  
8900 Zalaegerszeg, Iskola köz 6-8. fszt. 4.

Tervezlet: <b>ÖNKORMÁNYZATI TÁRSASHÁZ</b> 1076 Budapest, VII. ker. Verseny u. 22-24., hrsz.: 32934. <b>STATIKUS KIVITELI TERV</b>	Dátum: <b>2022.02.16.</b> Munkaszám: <b>S21-204</b>
Építető: <b>Budapest Főváros</b> <b>VII. ker. Erzsébetváros Önkormányzata</b> 1073 Budapest, VII. ker., Erzsébet krt. 6.	Tervfajta: <b>KIVITELI</b> Tervszám: <b>SM-08</b>
Terv megnevezése: <b>MÉLYGARÁZS SZINTI FALAK VASALÁSI TERVE 6</b>	Méretarány: <b>M 1:50</b>
Státikus tervező: <b>Gémes Miklós Ottó</b> okl.építőmérnök MMKsz.: T 19-0871	Társtervező: <b>Zelei Péter</b> okl.építőmérnök MMKsz.: T 08-0881
	Társtervező: <b>Buzogány Ferenc</b> okl.építőmérnök MMKsz.: T 20-0589