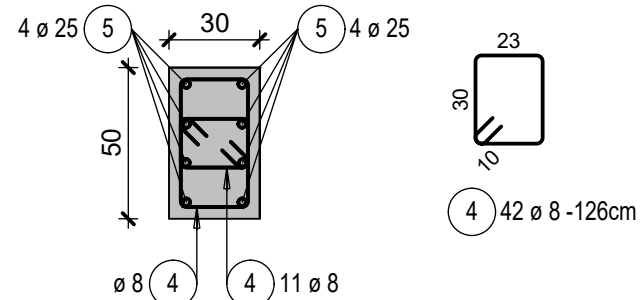
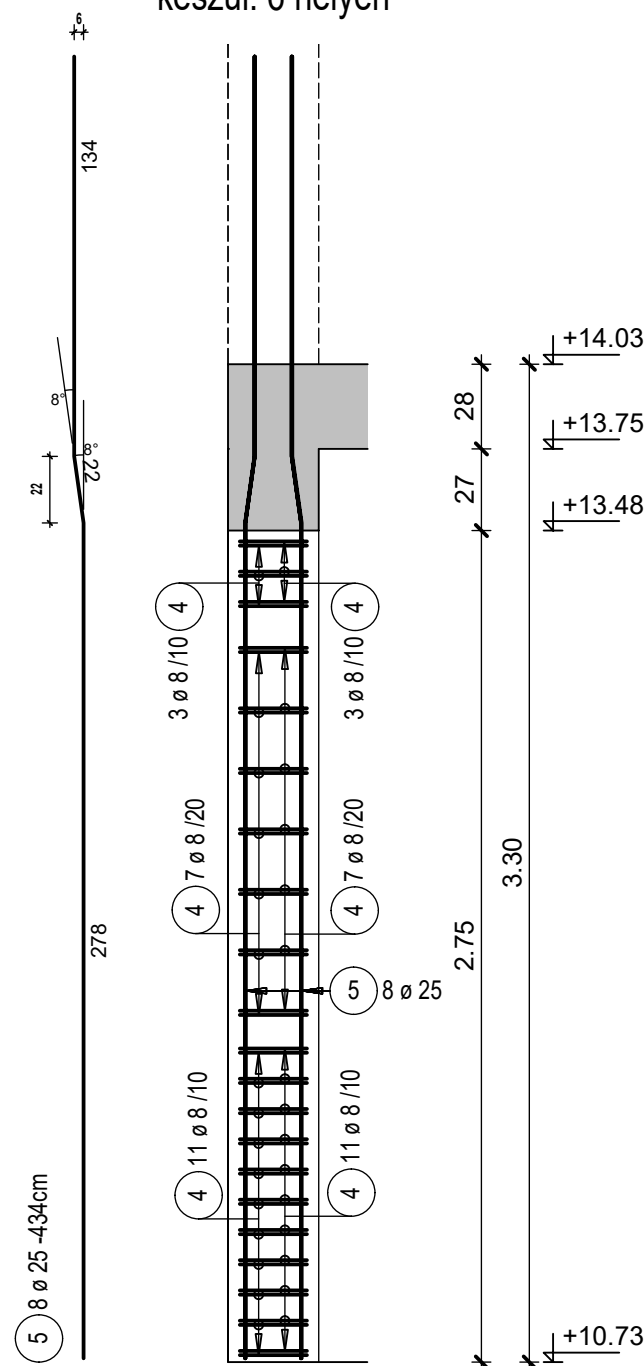
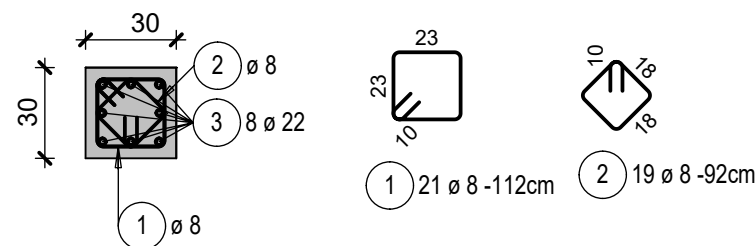
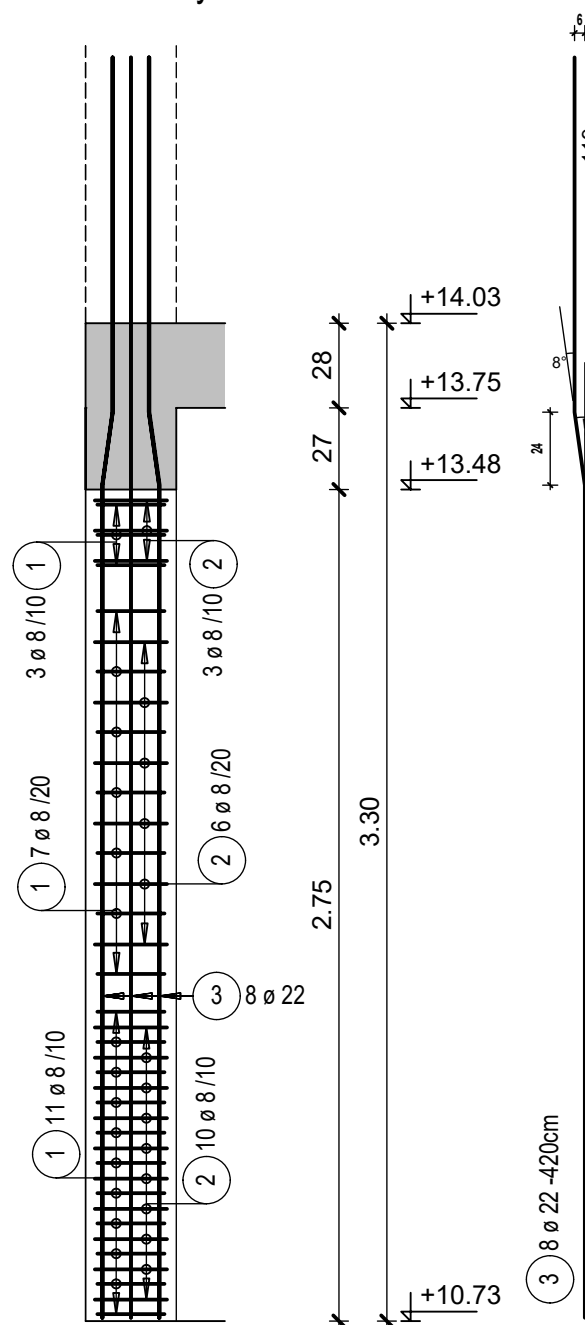
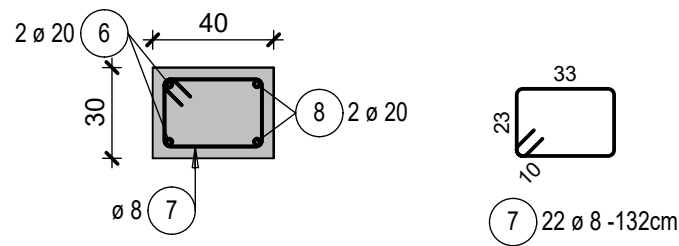


P3-A-2 jelű pillér M=1:25
készül: 6 helyen



Technical drawing of a reinforced concrete wall section. The drawing shows a vertical wall with a horizontal reinforcement grid. The wall is 3.30m high. The reinforcement consists of 11 vertical bars (7 top, 4 bottom) and 7 horizontal bars (3 top, 4 bottom). The wall is 2.75m wide. The drawing includes dimensions for the wall height (3.30m), width (2.75m), and reinforcement spacing (28cm). The drawing also shows the reinforcement layout for the top and bottom of the wall. The top reinforcement consists of 3 bars (3 Ø 8 - 89cm) and 2 bars (2 Ø 20). The bottom reinforcement consists of 2 bars (2 Ø 20 - 435cm). The drawing includes a detail of the top reinforcement showing the spacing of the bars (33cm and 23cm). The drawing also shows the elevation of the wall top (+14.03, +13.75, +13.48) and the base (+10.73).



- 0,15 + +110,25mBf ("A" épület tervezett földszinti padlóvonal)
- BETON: C30/37-XC1-16-F3
- BETONACÉL: B500
- BETONFEDÉS: 3,5cm
- HASZNOS TEHER ALAPÉRTÉKE:
- LAKÁS 2,00kN/m²; ERKÉLY, LÉPCSŐ, FOLYÓSÓ 3,00kN/m²; PARKOLÓ ÉS RÁMPA 2,50kN/m²; TETŐ 0,40kN/m²
- A SZÉLEKET ÉS AZ ÁTTÖRÉSEKET MINDEN ESETBEN KÖRBE KELL SZEGNI
- A JELÖLT MÉRTEK A VASAK KÜLMÉRTEI!
- A BETON BEDOLGOZÁSKOR VIBRÁLANDÓ
- A VASSZERELÉST CSAK KÉPESÍTETT VASSZERELŐK KÉSZÍTHETIK
- A BETONOSZAK CSAK FELELŐS MŰSZAKI VEZETŐ ÉS ELLENŐR ENGEDÉLYÉVEL KEZDHETŐ MEG.
- A TERV CSAK A VONATKOZÓ ÉPÍTÉSZ, GÉPÉSZ ÉS VILLAMOS TERVEKKEL EGYÜTT ÉRVÉNYES
- AZ ÁTTÖRÉSEKET A SZAKÁGI TERVEK TARTALMAZZÁK.
- AZ ELKÉSZÜLT FALAZATOKAT A FELETTÜK LÉVŐ FÖDÉP ILL. KOSZORÚ ELKÉSZÜLTÉIG ELBORULÁS ELLEN MEG KELL TÁMASZTANI.
- AZ ELŐREGYÁRTOTT GERENDÁKAT, ÁTHIDALÓKAT ÁTTÖRÉSSSEL, EGYÉB RÖGZÍTÉSSSEL, VÉSÉSSSEL RONCSOLNI TILOS!
- MONOLIT GERENDÁKAT, BORDÁKAT, PILLÉREKET ÁTTÖRÉSSSEL, VÉSÉSSSEL GYENGÍTENI TILOS!
- AZ ELŐREGYÁRTOTT ELEMEL ELHELYEZÉSEKOR AZOK ALÁTÁMASZTÁSI ÉS BEÉPÍTÉSI ELŐÍRÁSAIT BE KELL TARTANI!
- A TERV CSAK A SZERKEZETI MŰSZAKI LEÍRÁSSAL EGYÜTT ÉRVÉNYES.
- A MÉRTEKET ÉS A FOGADÓSZERKEZETEK TERVSZERINTI HELYZETÉBEN A KIVITELEZÉS ILL. A GYÁRTÁS MEGKEZDÉSE ELŐTT A HELYSZÍNEN ELLENŐRIZNI KELL! ELTÉRÉS ESETÉN A TERVEZŐKET HALADÉKTALANUL ÉRTESÍTENI KELL!
- KÜLTÉZÉS ELEKTRONIKUS ADATSZÓLGÁLTATÁS SZERINT TÖRTÉNJEN.

pozíció	db	ø	hossz/db	ø6	ø8	ø10	ø12	ø14	ø16	ø18	ø20	ø22	ø25
1	168	8	1.12		188.16								
2	152	8	0.92		139.84								
3	64	22	4.20									268.80	
4	252	8	1.26		317.52								
5	48	25	4.34										208.32
6	2	20	4.35								8.70		
7	22	8	1.32		29.04								
8	2	20	4.35								8.70		
9	3	8	0.89		2.67								
hossz átmérőnként (m)					677.23						17.40	268.80	208.32
fm tömeg átmérőnként (kg/fm)				0.222	0.395	0.617	0.888	1.210	1.580	0.000	2.470	0.000	3.850
tömeg átmérőnként (kg)					267.51						42.98		802.03

össztömeg	1112.52 kg
-----------	------------



PRO PERVIUM
Mérnöki Iroda Kft.

PRO PERVIUM MÉRNÖKI IRODA Kft.
9025 Győr, Bercsényi Liget 26/A/6. Tel.: 96/822-385 e-mail: propervium@propervium.hu



HUNGARO DESIGN
MÉRNÖKI IRODA KFT.

HUNGARO DESIGN MÉRNÖKI IRODA Kft.
8900 Zalaegerszeg, Iskola köz 6-8. fszt. 4.

<p>Tervfeladat: ÖNKORMÁNYZATI TÁRSASHÁZ 1076 Budapest, VII. ker. Verseny u. 22-24., hrsz.: 32934.</p> <p>STATIKUS KIVITELI TERV</p>	<p>Dátum: 2022.02.01.</p> <p>Munkaszám: S21-204</p>
<p>Építető: Budapest Főváros VII. ker. Erzsébetváros Önkormányzata 1073 Budapest, VII. ker., Erzsébet krt. 6.</p>	<p>Tervfajta: KIVITELI</p> <p>Tervszám: SA-14</p>
<p>Terv megnevezése: "A" ÉPÜLET - 3. EMELETI PILLÉREK VASALÁSI TERVE</p>	<p>Méretarány: M 1:25</p>
<p>Statikus tervező:  Gémes Miklós Ottó okl.építőmérnök MMKsz.: T 19-0871</p>	<p>Társtervező:  Zelei Péter okl.építőmérnök MMKsz.: T 08-0881</p>
<p>Társtervező:  Buzogány Ferenc okl.építőmérnök MMKsz.: T 20-0589</p>	