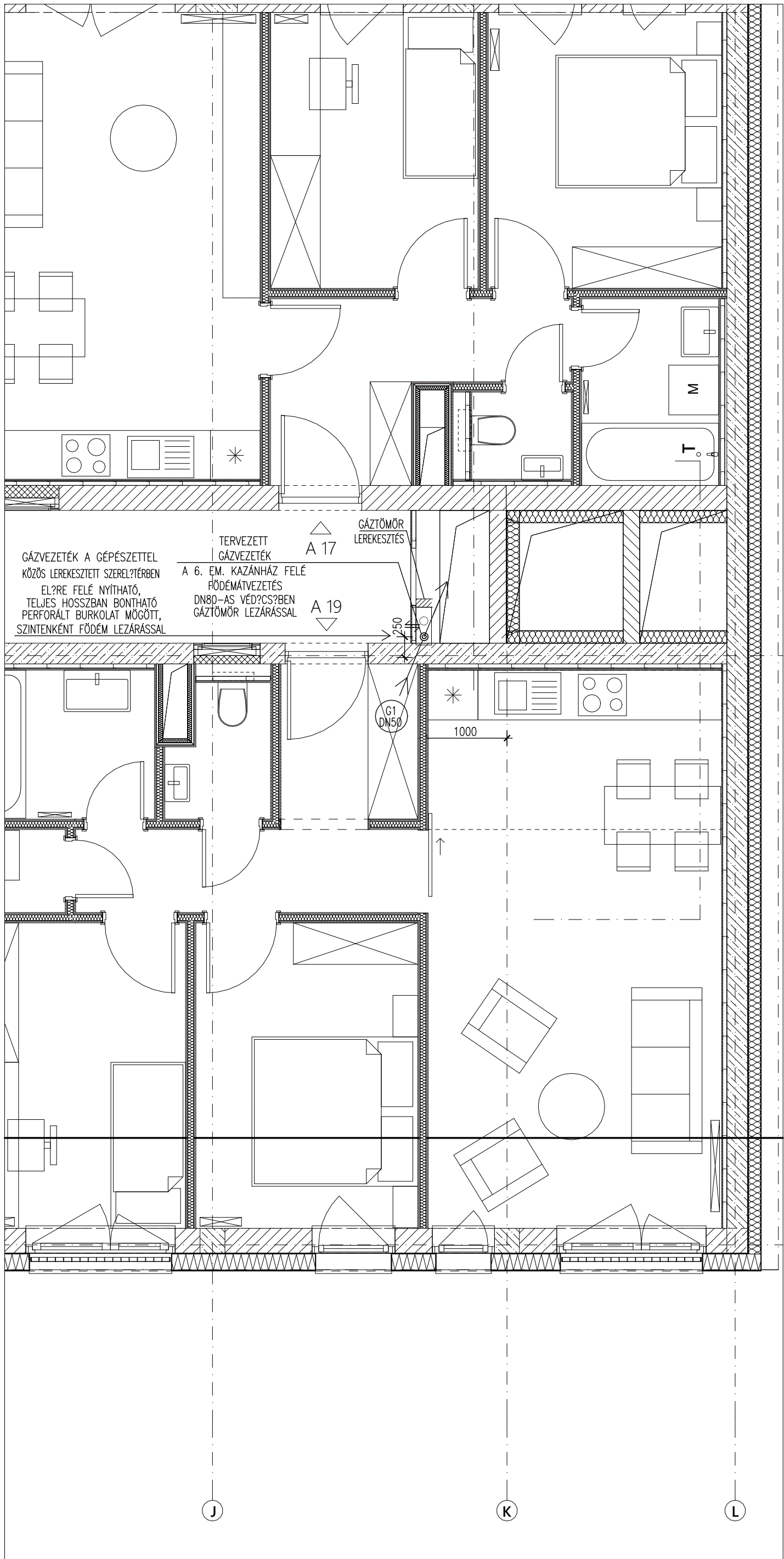
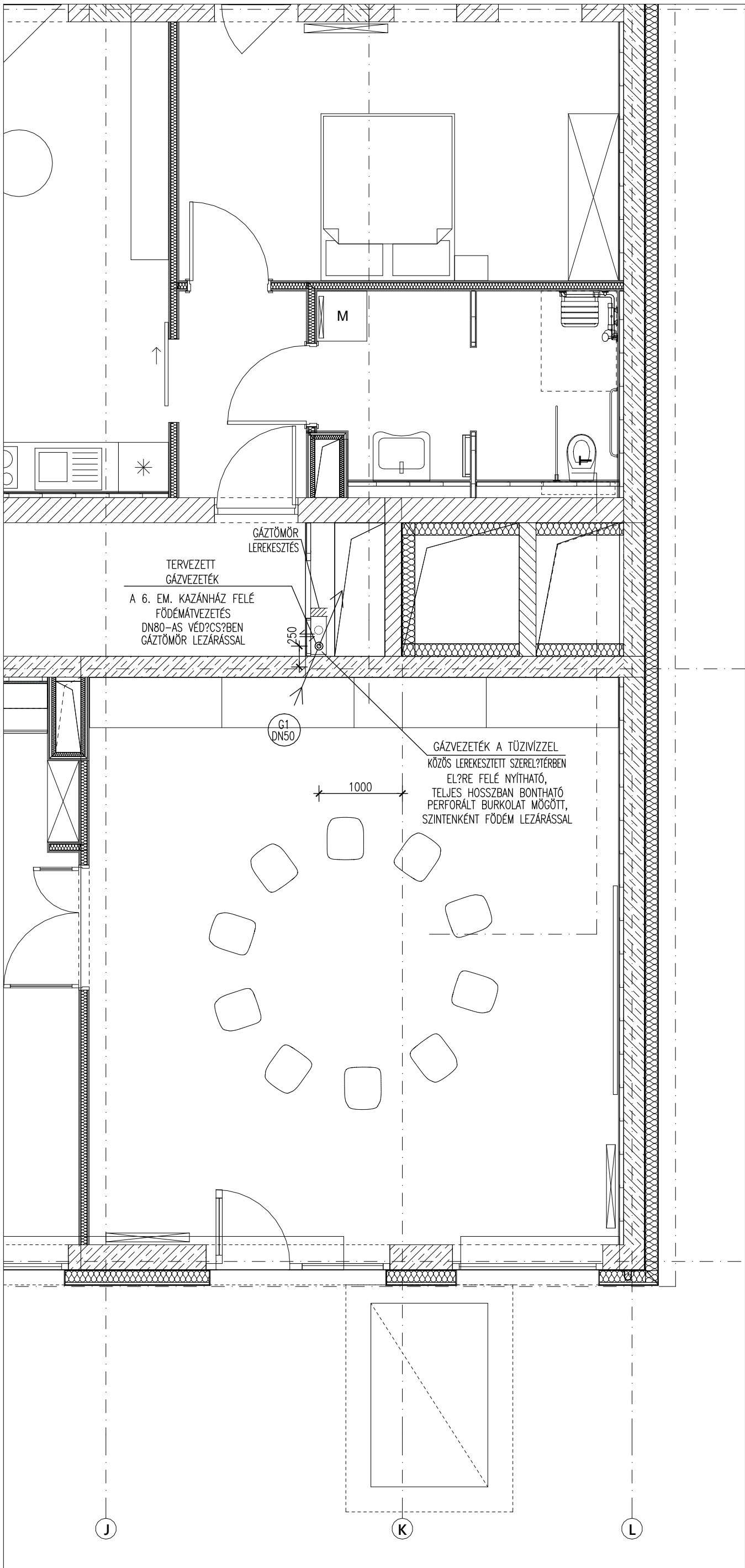


ÁLTALÁNOS SZINT (5. EMELETI ÉPÍTÉSZETI
ALAPRAJZ ALAPJÁN ÉRVÉNYES 1.-5. EMELETIG)



FÖLDSZINT



Figyelem: az általános szinti alaprajz az 1.emeleti építész alaprajz alapján készült, mely az 1-5. emeleti gépészeti szerelésre vonatkozik.

Jelmagyarázat:

- Tervezett gázvezeték varratmentes acél
MSZ EN ISO 3183, MSZ EN 10220
- VISSZAÉPÍTENDŐ ÉPÜLET BEÁLLÁS MVM F?GÁZ ÉPÍTI MEGRENDELÉS ALAPJÁN
- Tervezett kiséll?z?vezeték
MSZ EN ISO 3183, MSZ EN 10220
- ⊞ KARIMÁS gáz gömbcsap
- ⊞ Menetes gáz gömbcsap

Megjegyzés:
HEGESZTÉST, SZERELÉST, NYOMÁSPRÓBÁT A G-TU-4 TECHNOLÓGIA ÉS AZ MBSZ SZERINT KELL VÉGEZNI.
GÁZ MEO-HOZ EPH JEGYZ?KÖNYV SZÜKSÉGES, (MSZ HD 60364-5-54:2007)
GÁZ MEO-HOZ EREDETI VÉGLEGES KÉMÉNYSEPR? NYILATKOZAT SZÜKSÉGES.
FI-RELÉ BEÉPÍTÉSE SZÜKSÉGES, MEO-RA JEGYZ?KÖNYVEL IGAZOLNI.
TERVDOKUMENTÁCIÓHOZ BIZTONSÁGI ÉS EGÉSZSÉGVÉDELMI TERV KÉSZÜLT.

Nyomáspróba:

- szilárdsági vizsgálat 1 bar/15 perc
- tömörségi vizsgálat 150 mbar/10 perc

Üzemeltetés és karbantartás a gépkönyv szerint.
Szereléskor a helyszíni adottságokat figyelembe kell venni.
A méretek a helyszínen ellen?rizend?k.
A terv a m?szaki leírással együtt érvényes.

A KONDENZVÍZ ELVEZETÉSRL SEMLEGESÍT?N KERESZTÜL A KIVITELEZÉS SORÁN GONDOSKODNI KELL.

A VILLÁMVÉDELEMR?L GONDOSKODNI KELL A KIVITELEZÉS SORÁN.

revo	2021.12.	kiviteli tervdokumentáció
Verzió	Dátum	Módosítás tárgya

PROJEKT	ÖNKORMÁNYZATI TÁRSASHÁZ LÉTESÍTÉSE		
HELYSZÍN	H-1076 BUDAPEST, VII. KER. VERSENY UTCA 22-24.		
HRSZ	32934		
ÉPÍTETTŐ	BUDAPEST FŐVÁROS VII. KER. ERZSÉBETVÁROS ÖNKORMÁNYZATA 1073 BUDAPEST, VII. KER. ERZSÉBET KRT. 6.		
GENERÁL TERVEZŐ	ZIP ARCHITECTS KFT. RUPPERT ANDRÁS É 08-0585 JUHÁSZ-SZIGETI ZSÓFIA É 08-0639 PÁNOVITS NORBERT SIMON LÁSZLÓ		
ÉPÜLETGÉPÉSZ TERVEZŐ	PARSCH ÁDÁM NAGY GYÖRGY PARSCH KFT	okl. épületgépész-mémők gépészmérnök H-1016 Budapest, Berényi utca 9. e: parsch.hvac@gmail.com m: 06-20-236-5184	G-01-15737
TERVTÍPUS	kiviteli revo		LÉPTÉK M 1:50
DÁTUM	2021. október		RAJZLAP 420x594
TERVLAP	GÁZELLÁTÁS ALAPRAJZ - FÖLDSZINT ÉS ÁLT. EMELET		GG- 02